



**Universität
Zürich** UZH

**Institut für Erziehungswissenschaft
Abteilung Lehrerinnen- und Lehrerbildung Maturitätsschulen**

Mitwirkung in der berufspraktischen Ausbildung künftiger Lehrer/innen an Maturitätsschulen



Berufspraktische Ausbildung LfM



Die Module der berufspraktischen Ausbildung im Studiengang «Lehrdiplom für Maturitätsschulen» (LfM) bieten den künftigen Lehrerinnen und Lehrern vielfältige Lerngelegenheiten zum Aufbau professioneller Handlungskompetenzen.

Die berufspraktische Ausbildung besteht aus den folgenden, aufeinander aufbauenden Elementen:

- Hospitationspraktikum (zu Beginn des Studiums)
- Übungslektionen (im Rahmen der Fachdidaktik)
- Praktikum I (erstes Unterrichtsfach)
- Praktikum II (zweites Unterrichtsfach oder zweites Praktikum im Monofach)

Detaillierte Informationen zu den berufspraktischen Ausbildungsteilen sind unter folgendem Link abrufbar:

www.ife.uzh.ch/de/llbm/lehrdiplomfuermaturitaetsschulen/berufspraktischeausbildung

Mitwirkung im Lehrdiplomstudiengang



Übungslehrpersonen und Praktikumslehrpersonen nehmen eine zentrale Funktion in der Ausbildung angehender Lehrpersonen ein. Sie zeichnen sich aus durch:

- Interesse am Studiengang «Lehrdiplom für Maturitätsschulen»
- mehrjährige Unterrichtserfahrung auf möglichst allen Klassenstufen von der Probezeit bis zur Matura
- ein Unterrichtpensum von idealerweise mindestens 16 Wochenlektionen für die alleinige Betreuung eines Praktikums
- Bereitschaft zur Weiterbildung

Sie verfügen über:

- den absolvierten Einführungskurs für Praktikumslehrpersonen der UZH
- eine schriftliche Einwilligung der Schulleitung zur Mitwirkung in der berufspraktischen Ausbildung

Praktika können auch zu zweit betreut werden, was insbesondere bei kleinen Pensen empfehlenswert ist.

Die Praktikumsbetreuung wird entschädigt.

Detaillierte Informationen zu den Voraussetzungen, Empfehlungen für Praktikumslehrpersonen und Entschädigungen sind unter folgendem Link abrufbar:

www.ife.uzh.ch/de/llbm/lehrdiplomfuermaturitaetsschulen/praktikumslehrpersonen

Aus- und Weiterbildungsangebote für Übungs- und Praktikumslehrpersonen

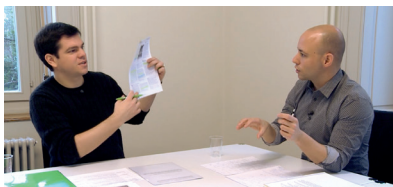


Die Abteilung LLBM bietet Aus- und Weiterbildungen an, die die Unterrichtstätigkeit der Übungs- und Praktikumslehrpersonen inspirieren und deren Beratungs- und Unterstützungstätigkeit fördern. Darüber hinaus dienen sie dem kontinuierlichen Kontakt zwischen den im Lehrdiplomstudiengang beteiligten Personen und stärken den roten Faden in der Ausbildung der künftigen Kolleginnen und Kollegen.

Die Angebotspalette umfasst:

- den zweitägigen Einführungskurs
- die jährliche Tagung für Praktikumslehrpersonen (jeweils Ende Januar)
- spezifische Angebote für Praktikumslehrpersonen sowie verschiedene fachliche und fachdidaktische Weiterbildungen für alle Lehrpersonen
- den CAS Mentoring und Coaching in der Lehrer/innenbildung (für besonders Interessierte)

www.ife.uzh.ch/de/llbm/weiterbildung/praktikumslehrpersonen



Weitere Informationen

Ausführliche Informationen zur berufspraktischen Ausbildung erhalten Sie unter:

www.ife.uzh.ch/de/llbm/lehrdiplomfuermaturitaetsschulen/berufspraktischeausbildung

Kontakt

Praktikumsadministration

Agatha von Däniken

Tel.: +41 44 634 66 81

E-Mail: bpa.llbm@ife.uzh.ch

Aus- und Weiterbildungsangebote

Anita Pfau

Tel.: +41 44 634 66 93

E-Mail: anita.pfau@ife.uzh.ch

Abteilung Lehrerinnen- und Lehrerbildung
Maturitätsschulen (LLBM)
Kantonsschulstrasse 3
CH-8001 Zürich

