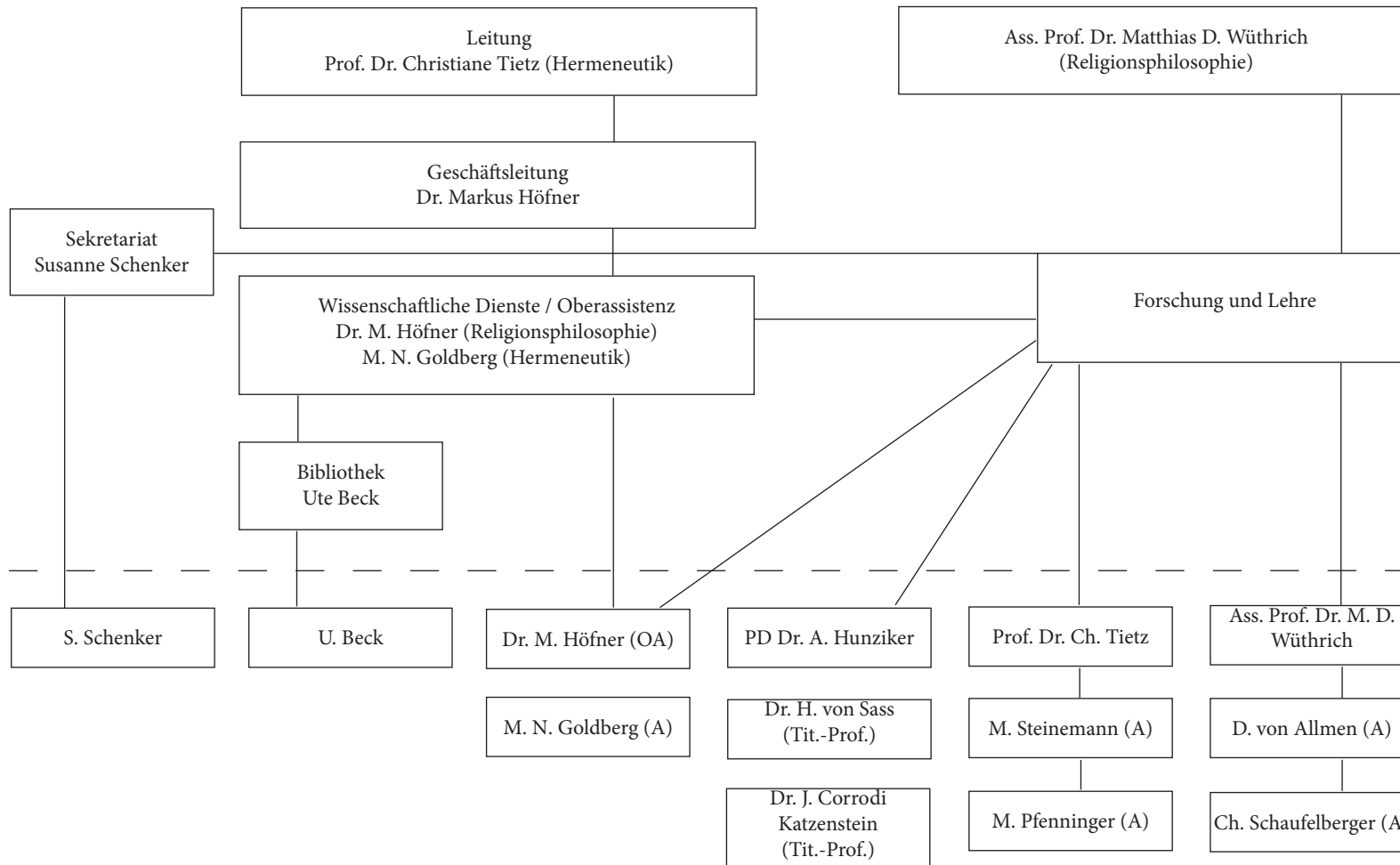


# Institut für Hermeneutik und Religionsphilosophie der Universität Zürich



funktionell  
↑  
stellemässig  
↓

Legende:

Tit.-Prof. = Titularprofessor

OA = Oberassistent/-in

A = Assistent/-in



universitäre Stellen

SNF / Forschungskredit UZH / andere Drittmittel