

Neue UZH VPN-Verbindung erstellen (Windows 10 / 11).

Hinweise:

- Kann von Windows Standardbenutzer, d.h. ohne Administratorenrechte erstellt werden.
- Hilft in Fällen, in denen sich der Schlüssel / Shared Secret nicht ersetzen lässt, z.B. alten UZH VPN Konfigurationen.

1. Schritt: Neuen VPN-Verbindung / Adapter erstellen

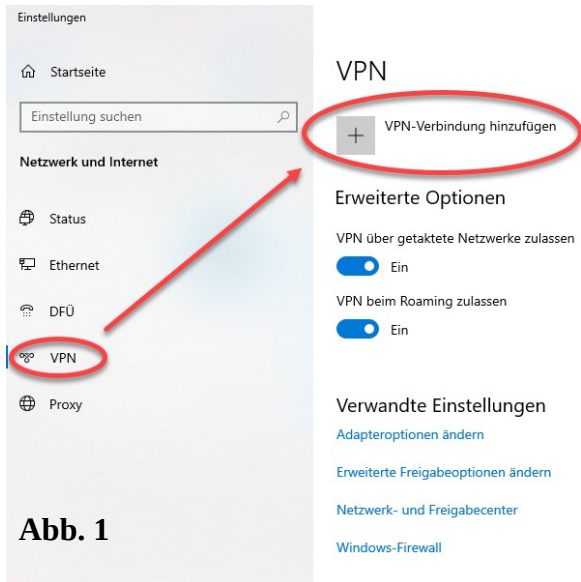


Abb. 1

Über Windows erstellen (Abb. 1):
"Einstellungen" →
"Netzwerk und Internet" →
"VPN-Verbindung hinzufügen"

- Folgende Einträge sind nötig (Abb. 2):
- VPN Anbieter: **Windows (integriert)**
 - VPN Name: **<Frei wählbar ...>**
 - Servername oder IP Adresse:
vpn.uzh.ch
 - VPN-Typ:
L2TP/IPsec mit vorinst. Schlüssel
 - Anmeldeinformationstyp:
Benutzername und Kennwort

- Abschliessen mit **Speichern**

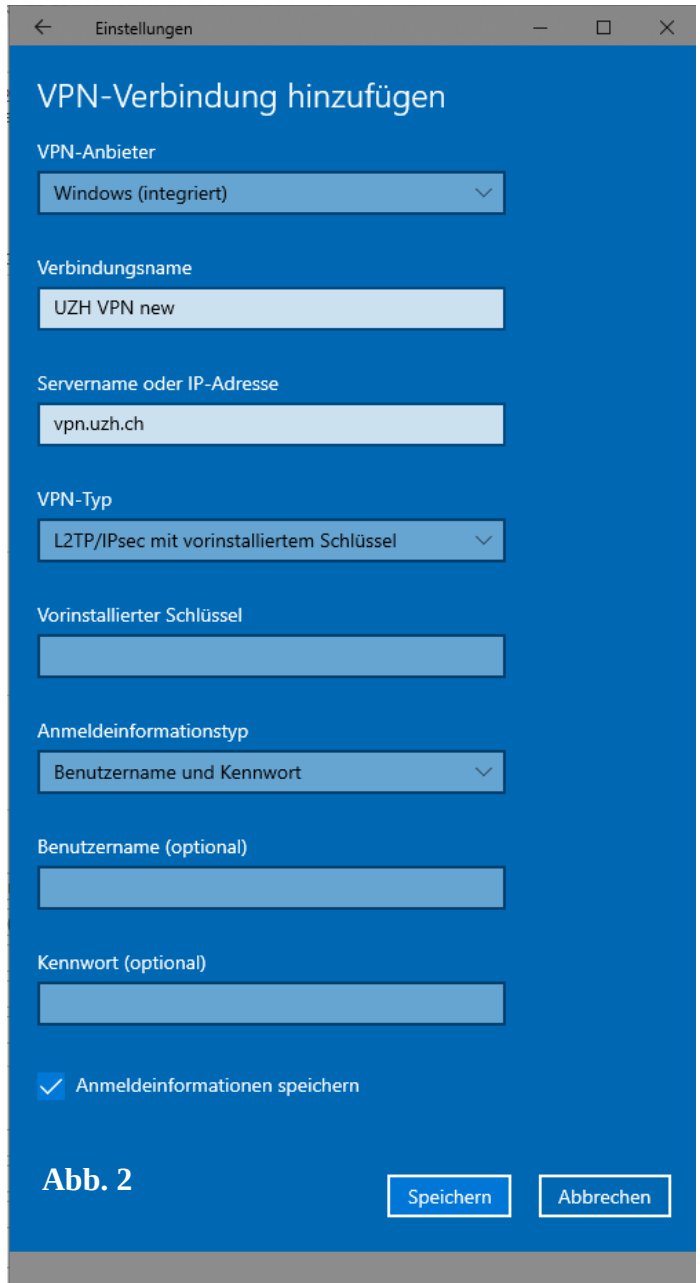


Abb. 2

Alle weiteren Angaben wie "Vorinstallierter Schlüssel" und "Benutzername (optional)" und "Kennwort (optional)" lassen sich später eingeben (Abb. 2).

2. Schritt: VPN-Adapter Einstellungen anpassen / Schlüssel (Shared Secret) einfügen:

Unter Windows 10:

Unter "VPN"

→ "Verwandte Einstellungen" → "Adapteroptionen ändern" (vgl. Abb. 1)

Unter Windows 11:

Zurück zu "Netzwerk und Internet", dann auf:

→ "Erweiterte Netzwerkeinstellungen"

→ "Verwandte Einstellungen" → "Weitere Netzwerkadapteroptionen"

VPN Adapter auswählen und konfigurieren (Abb. 3):

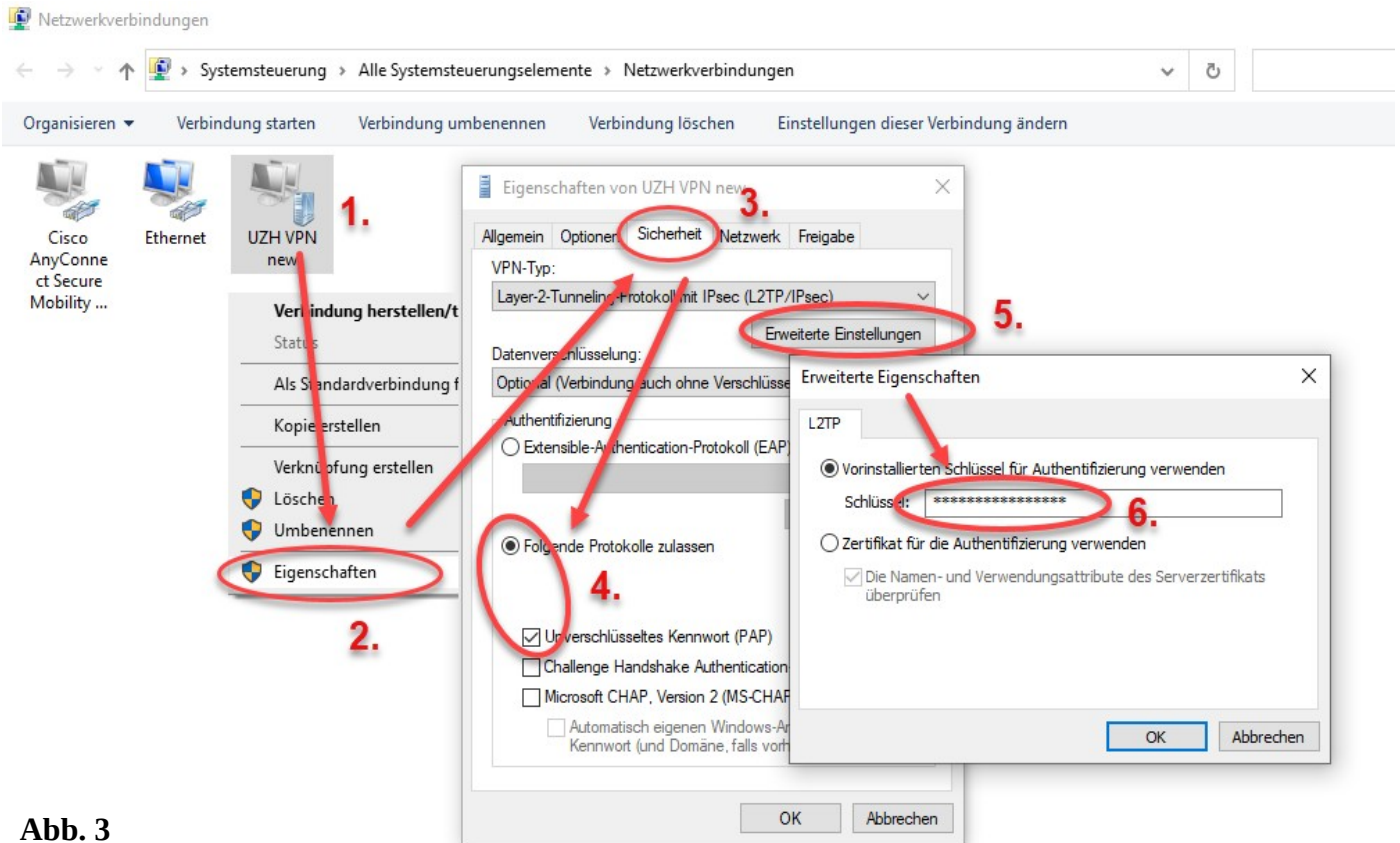


Abb. 3

1. Adapter auswählen → Rechte Maustaste klicken.
2. "Eigenschaften" anklicken
3. Reiter "Sicherheit" aufrufen
4. Radio Button auf "Folgende Protokolle zulassen" setzen.
Nur "Unverschlüsseltes Kennwort (PAP)" auswählen.
5. Erweiterte Einstellungen aufrufen:
Radio Button auf "Vorinstallierter Schlüssel für Authentifizierung verwenden" setzen.
und unter "Schlüssel" den sog. **Shared Secret** einfügen.

Der **Shared Secret** Code kann mit UZH Authentifizierung (UZH Shortname / Passwort mit 2 Faktoren Authentisierung) unter folgender SharePoint-Webseite geholt werden:

<https://t.uzh.ch/vpnaccess>

3. Neue VPN-Verbindung starten

Die neuen VPN-Verbindung lässt wie gewohnt unter den Netzverbindungen (Windows Taskleiste rechts) aufgerufen und mit "Verbinden" starten.



Anmeldung mit:

Benutzername → <UZH Shortname>

Kennwort → <UZH AD Passwort> (Gleiches wie für UZH Office 365 / Outlook / Teams)

