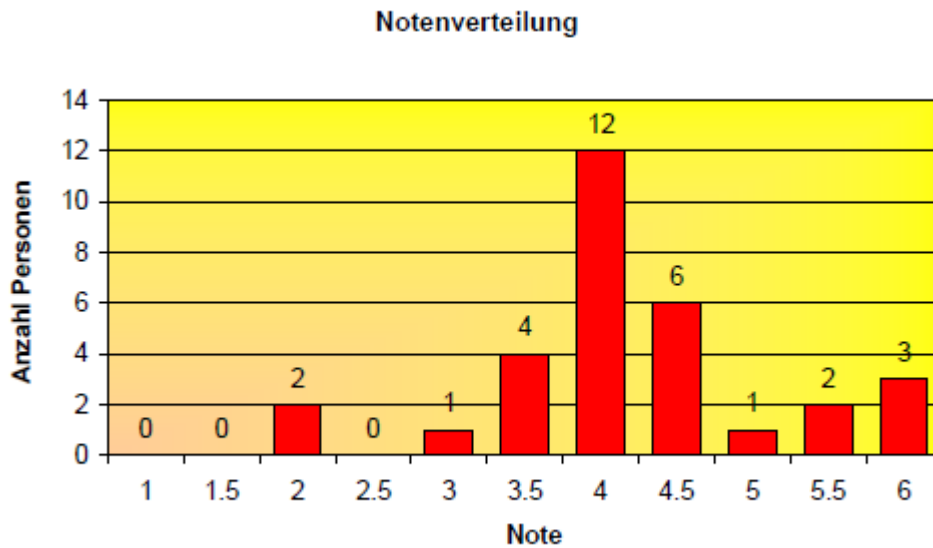


Masterprüfung vom 14. Januar 2011 im Fach Raumplanungs- und Baurecht

Statistik und Notenskala

Statistik:



Notenskala:

ab X Punkten	Note
0.00	1
4.50	1.5
9.00	2
13.50	2.5
18.00	3
22.50	3.5
27.00	4
31.50	4.5
36.00	5
40.50	5.5
45.00	6

Notendurchschnitt **4.19**

Durchfallquote **22.58%**