



**So finden Sie zu uns:**

**Mit dem Zug:**

**Oerlikon SBB**

S2, 5, 6, 7, 8, 14 und 16

**Mit der Tram:**

**Leutschenbach** oder  
**Bahnhof Oerlikon Ost**  
Tram 10, 11 und 14

**Fussweg ab Bahnhof Oerlikon:**

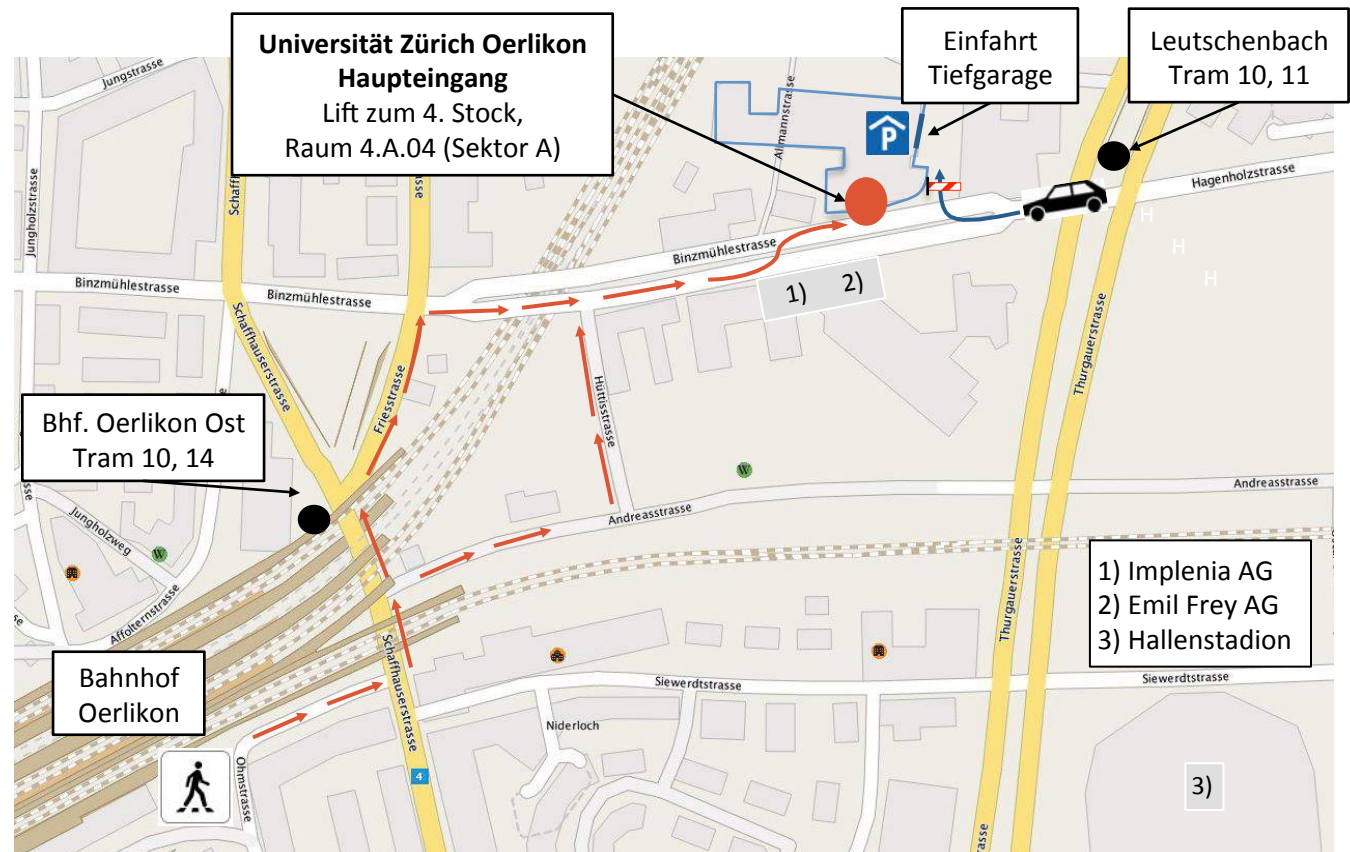
ca. 10 Minuten

**Fussweg ab Leutschenbach:**  
ca. 2 Minuten

**Mit dem Auto:**

Parkplätze für  
Studienteilnehmende in der  
Tiefgarage, 2. Untergeschoss,  
Plätze 63-67  
(Einfahrt nur von der Thurgauer-  
und Hagenholzstrasse her  
kommend möglich)

Wir freuen uns auf Ihren Besuch!

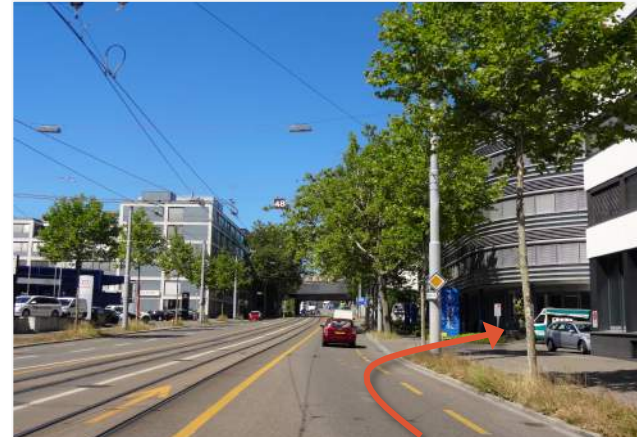




Mit öffentlichen Verkehrsmitteln



Mit dem Auto



Haupteingang  
Universität Zürich  
Standort Oerlikon  
Psychologisches Institut

Nutzen Sie den Fahrstuhl  
hinten links in der  
Eingangshalle.



Einfahrt in die Tiefgarage  
(Parkplätze Nr. 63-67 im  
2. Untergeschoss)

Schranke mit dem weissen  
Knopf öffnen.  
Folgen Sie drinnen der  
„Eingang“-Beschilderung.

Fahren Sie mit dem Fahrstuhl in den 4. Stock und folgen Sie den Schildern zum Raum 4.A.04.

