



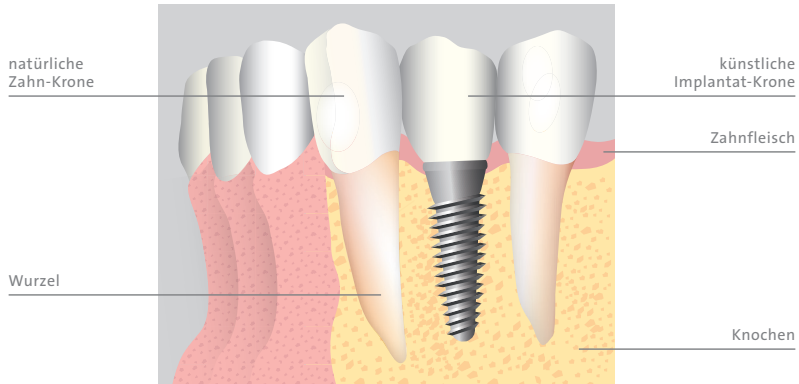
Universität
Zürich^{UZH}

Zentrum für Zahnmedizin

Was genau ist ein Implantat?

Was genau ist ein Implantat?

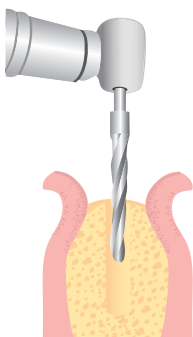
Ein Implantat ersetzt die Wurzel eines fehlenden Zahnes. Implantate bestehen entweder aus Titan oder aus Keramik und stellen eine Art Schraube dar, welche durch einen chirurgischen Eingriff in den Knochen eingebracht werden.



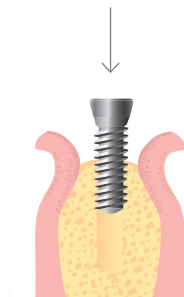
In welcher Situation eignen sich Implantate als Zahnersatz?

Implantate eignen sich, um einzelne oder mehrere Zähne zu ersetzen. Sie dienen als Verankerung für festsitzende Rekonstruktionen (Kronen und Brücken) oder können zur Befestigung von abnehmbaren Prothesen genutzt werden. Wir beraten sie gerne persönlich, über die Möglichkeiten einer Behandlung mit Implantaten.

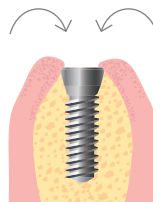
Wie wird eine Implantation durchgeführt?



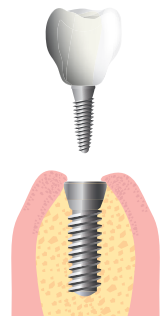
Mit einem speziellen Bohrer wird das Implantatbett aufbereitet.



Das schraubenförmige Implantat wird in den Knochen eingedreht.



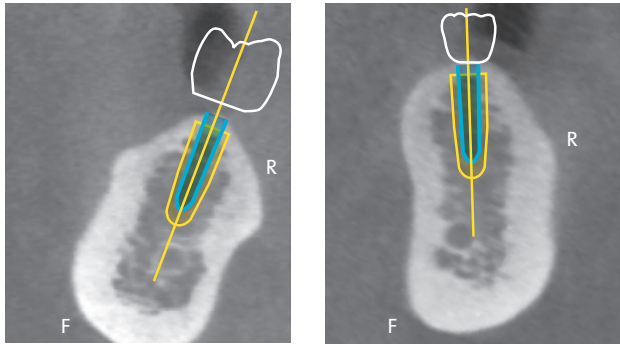
Während des Heilungsprozesses verwächst der Knochen mit dem Implantat.



Ein Zahnersatz wird auf dem Implantat befestigt und ersetzt den verlorenen Zahn.

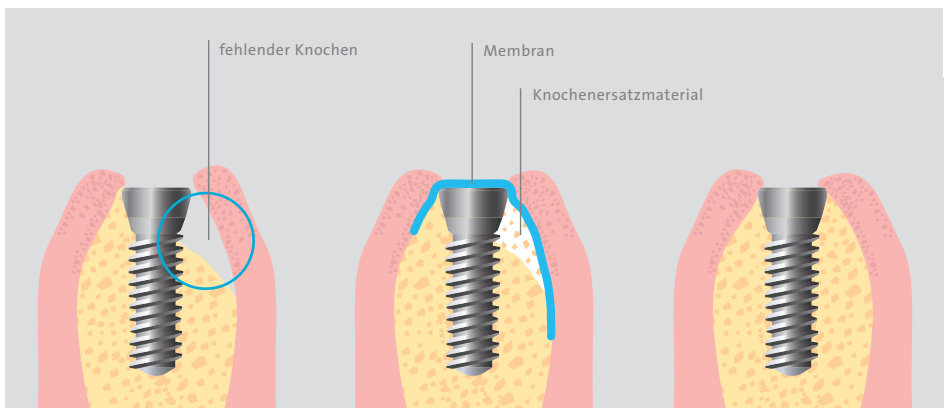
Sicheres und stressfreies Setzen von Implantaten dank Computertechnologie

Im Vorfeld der Operation kann die Position ihres Implantates am Computer anhand eines 3D-Bildes ihres Kieferknochens bestimmt und anschliessend mit einer Führungsschiene oder mittels computerbasierter Navigation sicher und zuverlässig an der korrekten Position gesetzt werden.



Kann bei mir auch ein Implantat gesetzt werden, wenn ich wenig Knochen habe?

Ja. Kleinere Knochendefekte werden gleichzeitig mit dem Setzen des Implantates aufgebaut. Grössere Knochendefekte benötigen eine eigenständige Operation. In der **Augmentations-sprechstunde** werden für Patienten mit sehr grossen Knochendefekten individuelle Therapiekonzepte interdisziplinär besprochen.



Der Kieferkamm ist etwas zu schmal. Nach der Implantation ist das Implantat nicht komplett mit Knochen bedeckt.

Der Defekt wird mit Knochenersatzmaterial aufgebaut und mit einer Membran bedeckt.

Nach einer Einheilungsphase ist das Implantat vollständig mit Knochen bedeckt.

Terminvereinbarung und Informationen zu Implantaten und implantatgetragenen Rekonstruktionen

Interdisziplinäre Augmentationsprechstunde

Beurteilung, Beratung und Erarbeitung von individuellen Therapiekonzepten für Patienten mit ausgeprägten Kieferkammdefekten und dem Wunsch nach abnehmbaren oder festsitzenden zahn- und implantatgetragenen Rekonstruktionen.

Klinik für Rekonstruktive Zahnmedizin

Telefon +41 (0)44 634 04 04

Fax +41 (0)44 634 42 06

E-Mail zsm.rzm@zsm.uzh.ch

Klinik für Mund, Kiefer- und Gesichtschirurgie, Poliklinik für Oralchirurgie

Telefon +41 (0)44 634 32 90

Fax +41 (0)44 634 43 28

E-Mail zsm.oc@zsm.uzh.ch

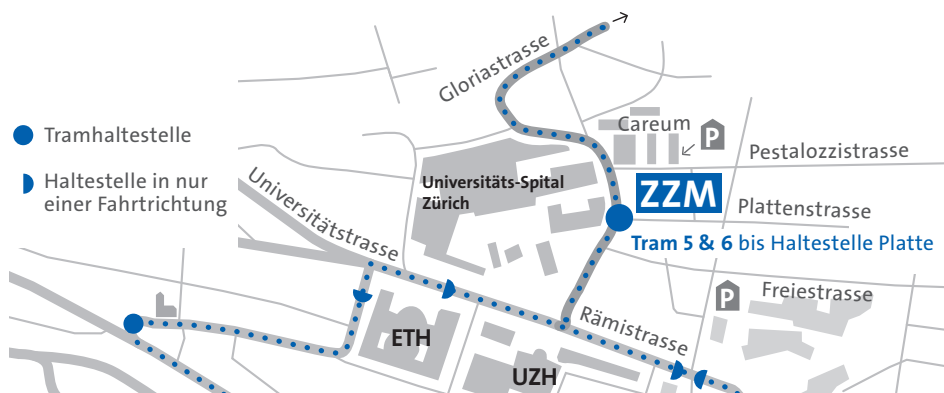
Zentrum für Zahnmedizin (ZMZ)

Plattenstrasse 11

CH-8032 Zürich

Telefon +41 (0)44 634 33 11

www.zsm.uzh.ch



Vorteile einer Behandlung im Zentrum für Zahnmedizin:

- + Klinische und wissenschaftliche Exzellenz
- + Kompetente Betreuung durch Spezialisten
- + Behandlungen auf neuestem Wissensstand
- + Einsatz moderner Materialien und Techniken
- + Interdisziplinäre Zusammenarbeit
- + Prophylaxe und Langzeitbetreuung